

การใช้งาน MS Power Point 2013

หลักสูตรเตรียมความพร้อมทักษะด้านคอมพิวเตอร์เพื่อเลื่อนระดับ/เปลี่ยนตำแหน่ง/ปรับวุฒิการศึกษา



อังคณา ปัญญา

สำนักคอมพิวเตอร์และเครือข่าย

มหาวิทยาลัยอุบลราชธานี

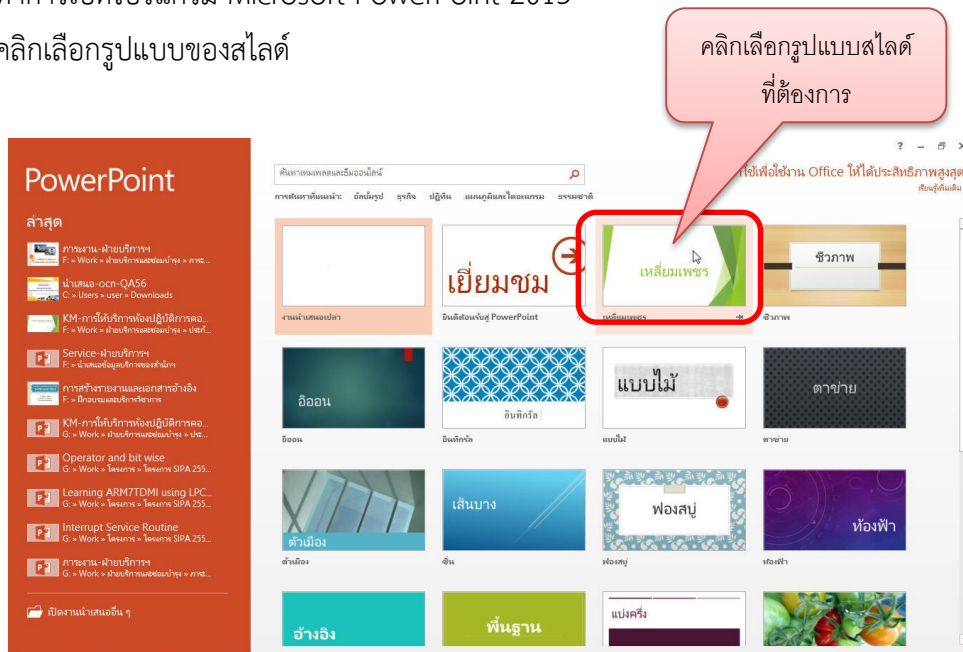
สารบัญ

1) การสร้างสไลด์และการออกแบบพื้นหลังสไลด์	1
2) การเพิ่มหน้าสไลด์	2
3) การใส่ข้อความในสไลด์	3
4) การใส่หัวข้อย่อยและเลขลำดับ	4
5) การใส่ WordArt ในสไลด์.....	5
6) การแทรกรูปภาพและรูปทรงอิสระลงสไลด์	6
7) การสร้างสร้างผังองค์กรและไดอะแกรมด้วย SmartArt Diagram	7
8) การแทรกไฟล์เสียงและไฟล์มัลติมีเดียต่างๆ	8
9) การสร้างเอฟเฟกต์ให้กับแผ่นสไลด์และออบเจกต์ต่างๆ	11
10) การกำหนดรูปแบบการพิมพ์เอกสารประกอบการบรรยาย	12

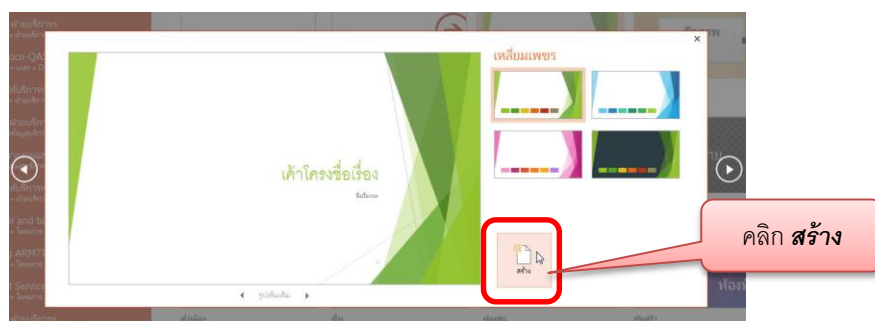
การใช้งาน Microsoft PowerPoint 2013

1) การสร้างสไลด์และการออกแบบพื้นหลังสไลด์

- 1.1) ทำการเปิดโปรแกรม Microsoft PowerPoint 2013
- 1.2) คลิกเลือกรูปแบบของสไลด์



1.3) เลือกธีมสีของสไลด์ แล้วคลิก สร้าง



1.4) หากต้องการเปลี่ยนพื้นหลังสไลด์ (Background) ให้เลือกเมนู **ออกแบบ**

1.5) ไปที่ริบบอน **ธีม (theme)**

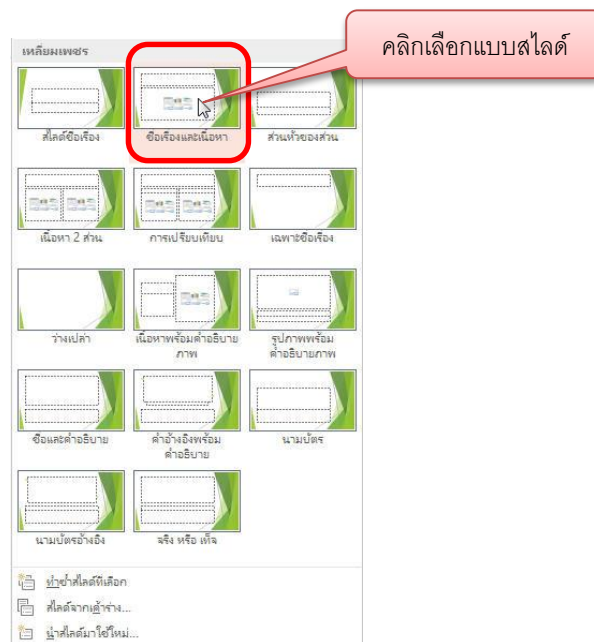


2) การเพิ่มหน้าสไลด์

2.1) ไปที่เมนู **แทรก**

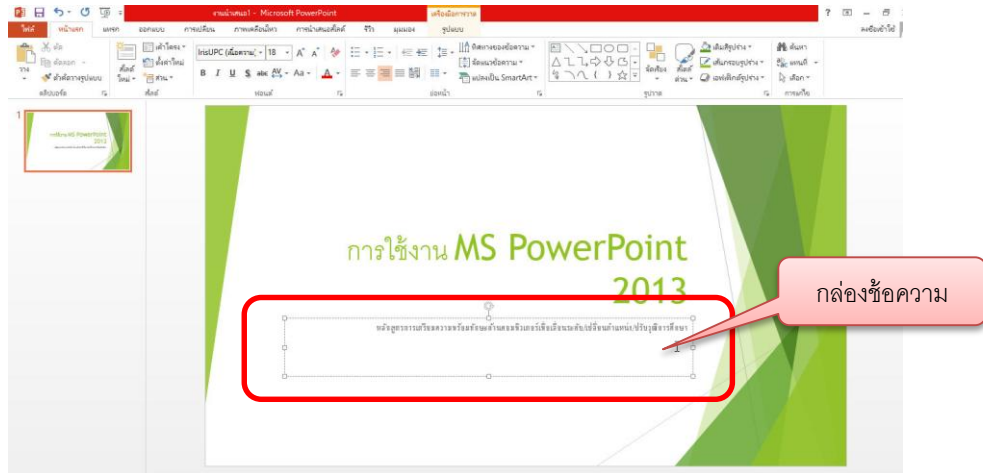
2.2) คลิกเลือกปุ่มคำสั่ง **สไลด์ใหม่ (New Slide)**

2.3) คลิกเลือกแบบสไลด์



3) การใส่ข้อความในสไลด์

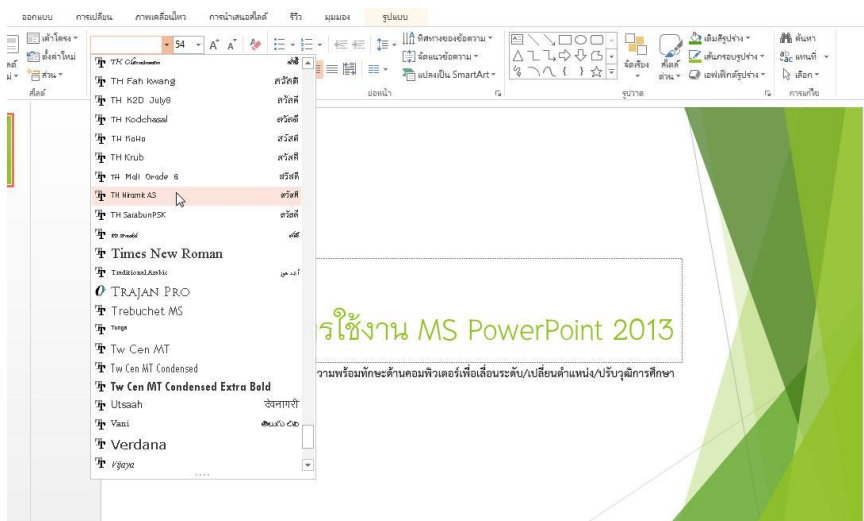
3.1) คลิกให้เคอร์เซอร์ปรากฏในกล่องข้อความ จากนั้นพิมพ์ข้อความที่ต้องการลงไป



3.2) หากต้องการปรับแต่งข้อความให้คลิกบริเวณเส้นขอบของกล่องข้อความ

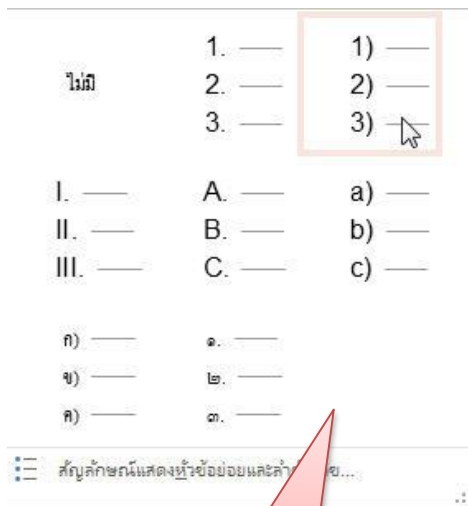


3.3) ทำการปรับแต่งรูปแบบข้อความตามต้องการ

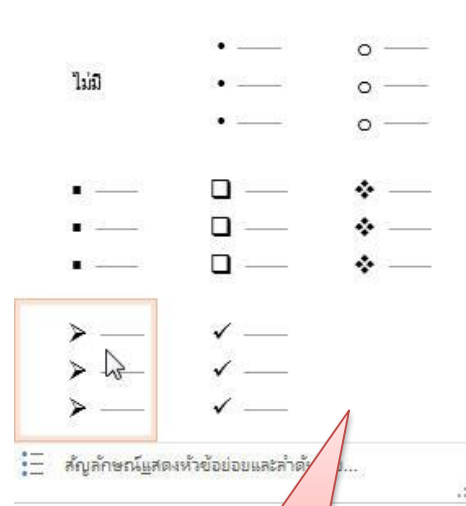


4) การใส่หัวข้อย่อยและเลขลำดับ

- 4.1) คลิกให้เคอร์เซอร์ปรากฏในกล่องข้อความ
- 4.2) ไปที่เมนู **หน้าแรก (Home)**
- 4.3) เลือกแถบริบบอน **ย่อหน้า**



หัวข้อ แบบตัวเลข



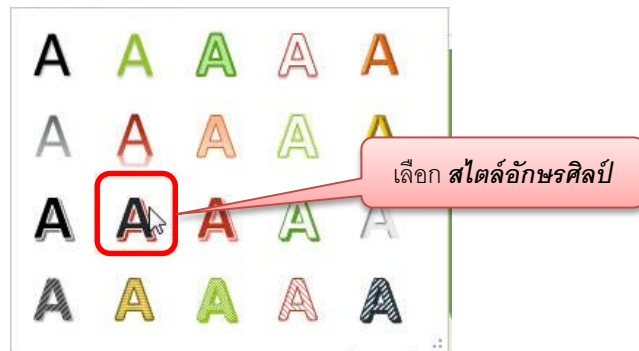
หัวข้อ แบบสัญลักษณ์

5) การใส่ WordArt ในสไลด์

- 5.1) คลิกเมนู **แทรก (Insert)**
- 5.2) ไปที่ริบบอน **ข้อความ**
- 5.3) คลิกปุ่ม **อักษรศิลป์ (Word Art)**



- 5.4) เลือกรูปแบบอักษรศิลป์ที่ต้องการ



- 5.5) พิมพ์ข้อความลงในกล่องอักษรศิลป์
- 5.6) ย้ายกล่องอักษรศิลป์ไปไว้ในตำแหน่งที่ต้องการ



- 5.7) หากต้องการเปลี่ยนรูปแบบอักษรศิลป์ คลิกเลือกเมนู **รูปแบบ (Format)**
- 5.8) ไปที่ริบบอน **สไตล်อักษรศิลป์**

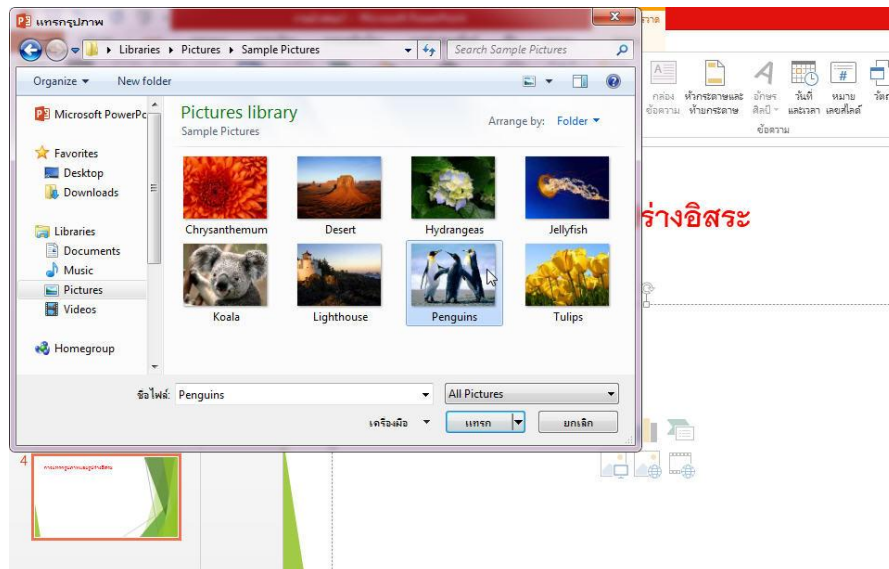


6) การแทรกรูปภาพและรูปทรงอิสระลงสไลด์

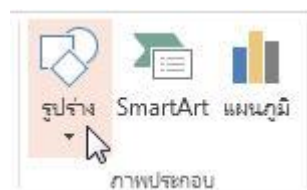
- 6.1) คลิกเมนู **แทรก (Insert)**
- 6.2) ไปที่ริบบอน **รูปภาพ**
- 6.3) คลิกปุ่มคำสั่ง **รูปภาพ (Picture)**



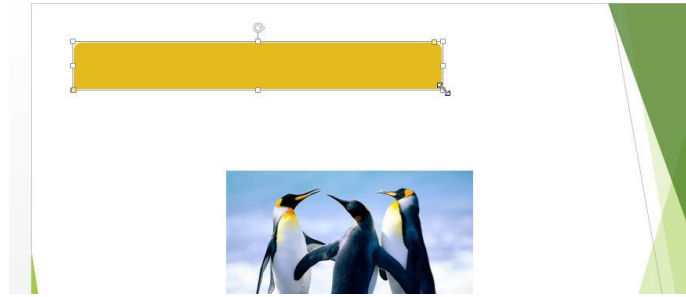
- 6.4) ไปที่ตำแหน่งเก็บรูปภาพ จากนั้นคลิกเลือกรูปภาพ และคลิกที่ปุ่ม **แทรก**



- 6.5) ทำการปรับขนาดของรูปภาพให้เหมาะสมกับสไลด์ และวางในตำแหน่งที่เหมาะสม
- 6.6) ในกรณีที่ต้องการแทรกรูปวาดอิสระ ให้ไปที่ริบบอน **รูปร่าง**
- 6.7) คลิกเลือกปุ่มคำสั่ง **รูปร่าง**



6.8) จากนั้นเลือกรูปร่างอิสระที่ต้องการ และวาดลงในพื้นที่สไลด์



6.9) ทำการปรับขนาดให้เหมาะสมกับสไลด์

6.10) หากต้องการปรับแต่งรูปแบบของรูปร่างอิสระ ให้ไปที่เมนู **รูปแบบ (Format)**



7) การสร้างผังองค์กรและไดอะแกรมด้วย SmartArt Diagram

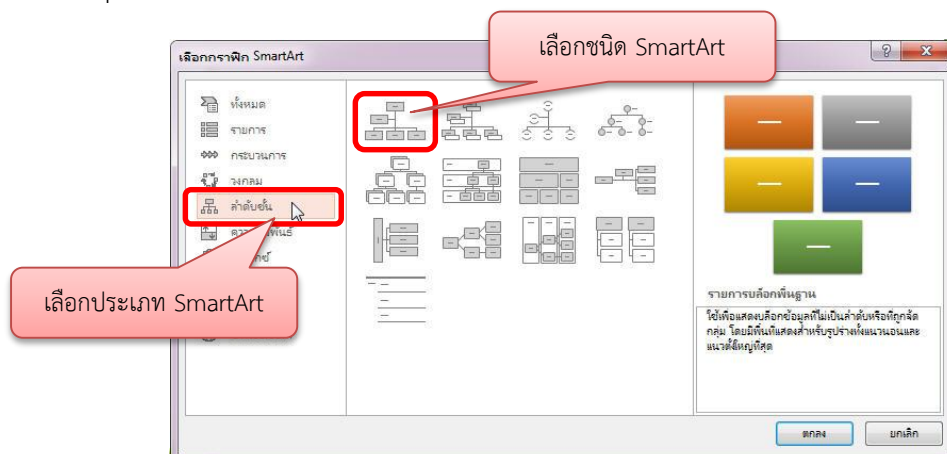
7.1) คลิกเมนู **แทรก (Insert)**

7.2) ไปที่ริบบอน **ภาพประกอบ**

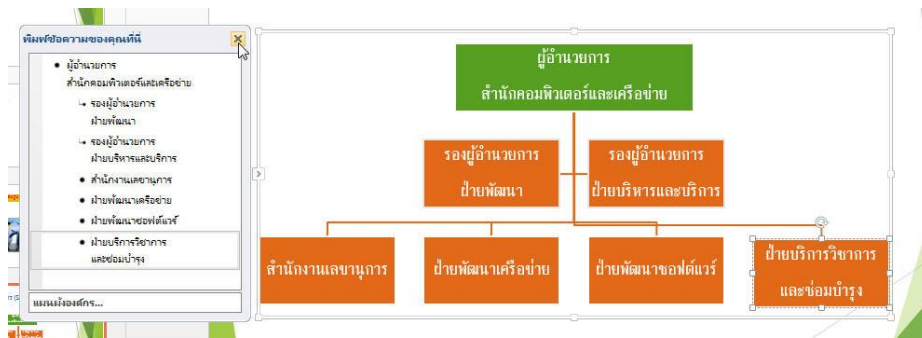
7.3) คลิกปุ่มคำสั่ง **SmartArt**



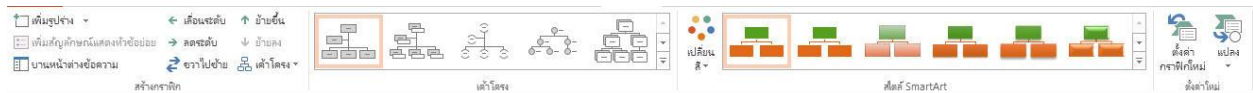
7.4) เมื่อปรากฏหน้าต่าง เลือกกราฟิก SmartArt คลิกเลือกประเภทและชนิดของ SmartArt จากนั้นคลิกปุ่ม **ตกลง (OK)** เพื่อปิดหน้าต่าง



7.5) พิมพ์ข้อมูลใส่ใน Diagram



7.6) หากต้องการปรับแต่งรูปแบบของ Diagram ให้ไปที่เมนู **ออกแบบ**

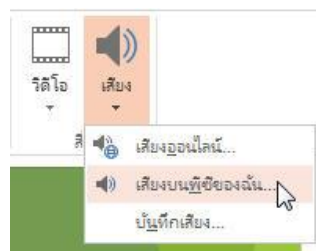


8) การแทรกไฟล์เสียงและไฟล์มัลติมีเดียต่างๆ

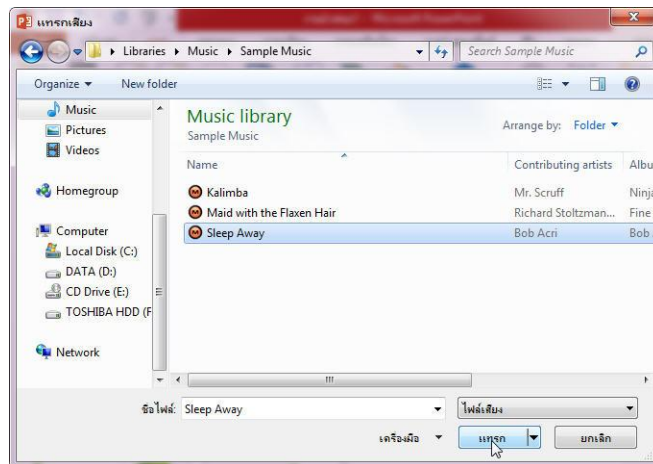
- 8.1) คลิกเมนู **แทรก (Insert)**
- 8.2) ไปที่รีบบอน **สื่อ (Media)**



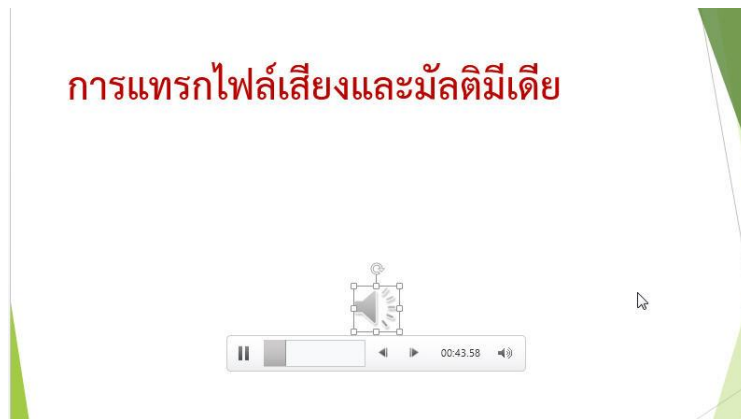
- 8.3) หากต้องการแทรกเสียง ให้คลิกปุ่มคำสั่ง **เสียง (Sound)**
- 8.4) คลิกเลือกคำสั่ง **เสียงบนพีซีของฉัน**



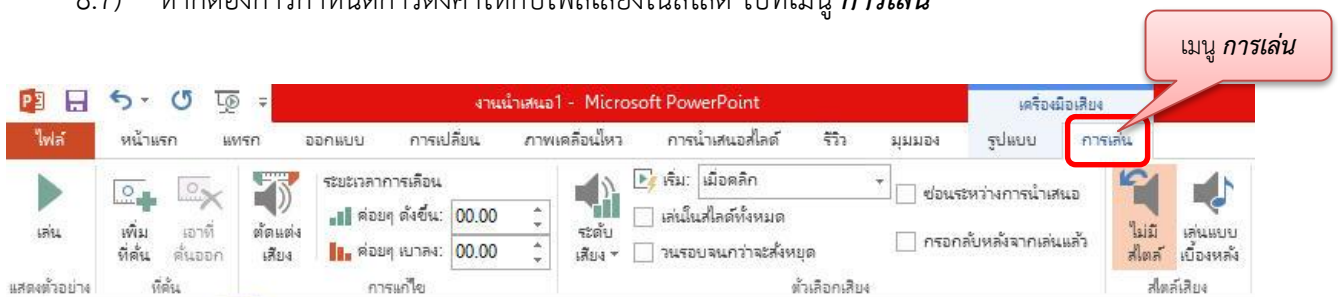
8.5) ไปที่ตำแหน่งเก็บไฟล์เสียง แล้วเลือกไฟล์ที่ต้องการ จากนั้นคลิกปุ่ม **แทรก (Insert)**



8.6) เมื่อปรากฏสัญลักษณ์ไฟล์เสียงในสไลด์ ทำการทดสอบการทำงานของไฟล์เสียง

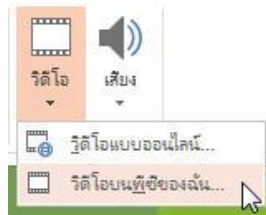


8.7) หากต้องการกำหนดการตั้งค่าให้กับไฟล์เสียงในสไลด์ ไปที่เมนู **การเล่น**

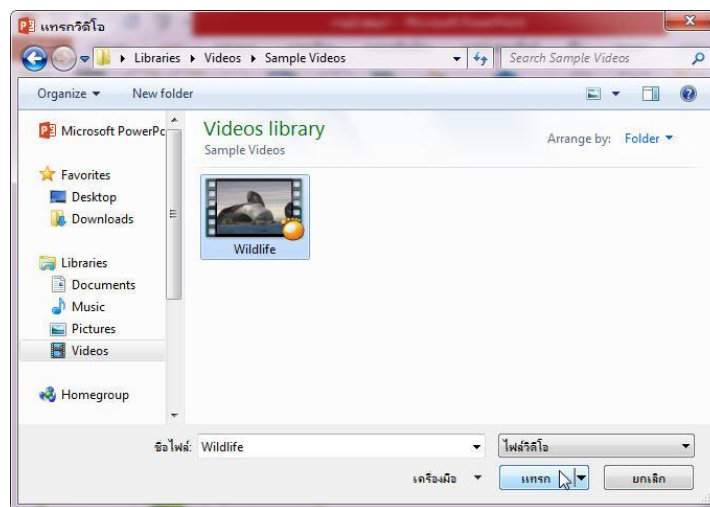


8.8) หากต้องการแทรกเสียง ให้คลิกปุ่มคำสั่ง **วิดีโอ (Video)**

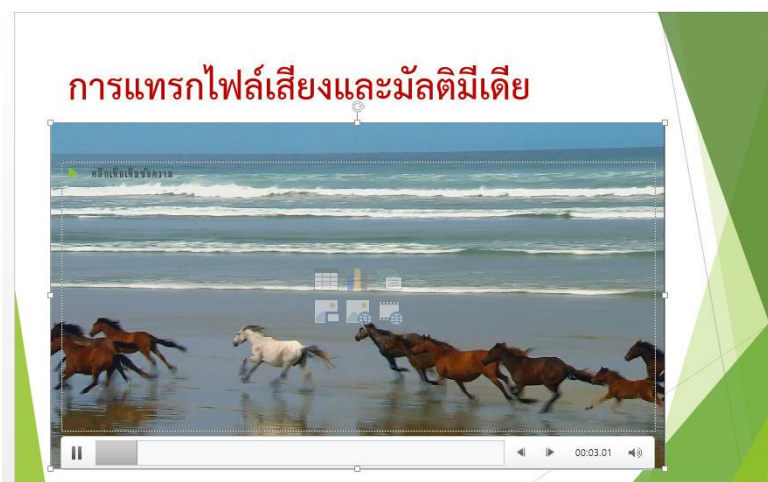
8.9) คลิกเลือกคำสั่ง **วิดีโอบนพีซีของฉัน**



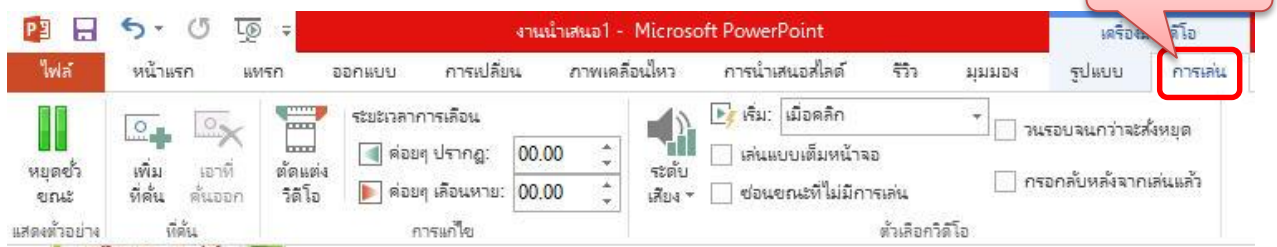
8.10) ไปที่ตำแหน่งเก็บไฟล์วิดีโอ แล้วเลือกไฟล์ที่ต้องการ จากนั้นคลิกปุ่ม **แทรก (Insert)**



8.11) เมื่อปรากฏสัญลักษณ์ของภาพวิดีโอ ให้ทำการปรับขนาดหน้าจอให้เหมาะสมกับสไลด์ จากนั้นลองทดสอบการทำงานของไฟล์วิดีโอ



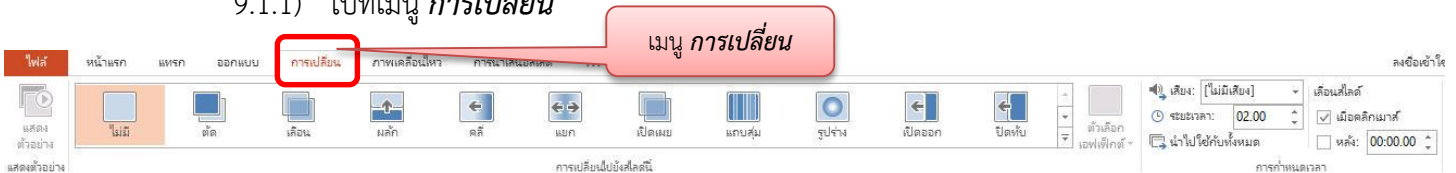
8.12) หากต้องการตั้งหรือปรับค่าการเล่นไฟล์วิดีโอ ให้ไปที่เมนู *การเล่น*



9) การสร้างเอฟเฟกต์ให้กับแผ่นสไลด์และออบเจกต์ต่างๆ

9.1) การกำหนดเอฟเฟกต์ในการเปลี่ยนแผ่นสไลด์ ให้ไปที่เมนู *การเปลี่ยน*

9.1.1) ไปที่เมนู *การเปลี่ยน*

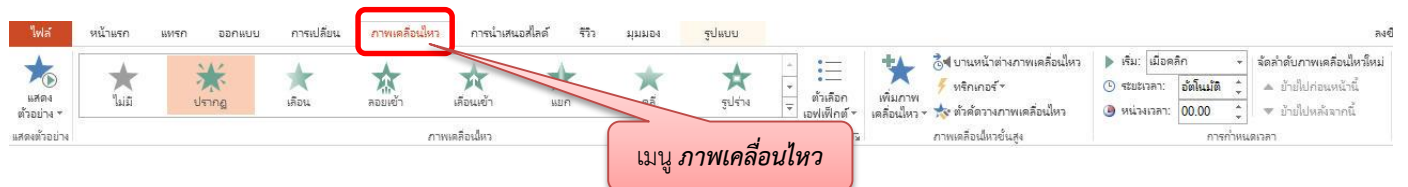


9.1.2) คลิกเลือกสไลด์

9.1.3) ไปที่ริบบอน *การเปลี่ยนไปยังสไลด์นี้*

9.1.4) คลิกเลือก *สไตล์*

9.2) การกำหนดเอฟเฟกต์ข้อความและออบเจกต์ในแผ่นสไลด์ ให้ไปที่เมนู *ภาพเคลื่อนไหว*



9.2.1) คลิกเลือกออบเจกต์ในสไลด์

9.2.2) ไปที่ริบบอน *ภาพเคลื่อนไหว*

9.2.3) คลิกเลือก *สไตล์การเคลื่อนไหว*

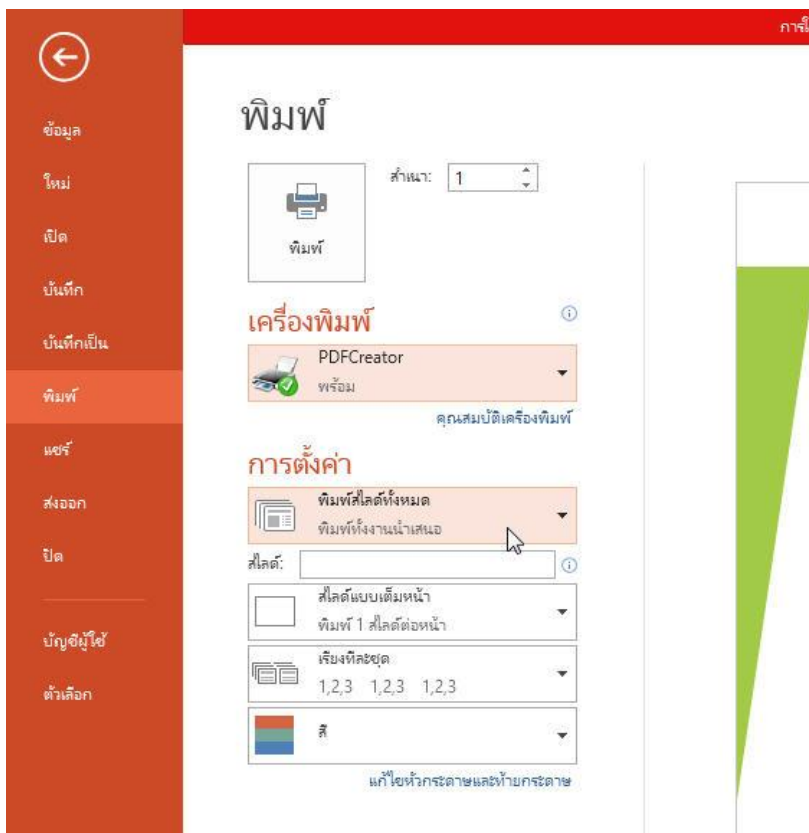
10) การกำหนดรูปแบบการพิมพ์เอกสารประกอบการบรรยาย

10.1) คลิกที่เมนู **ไฟล์ (File)**

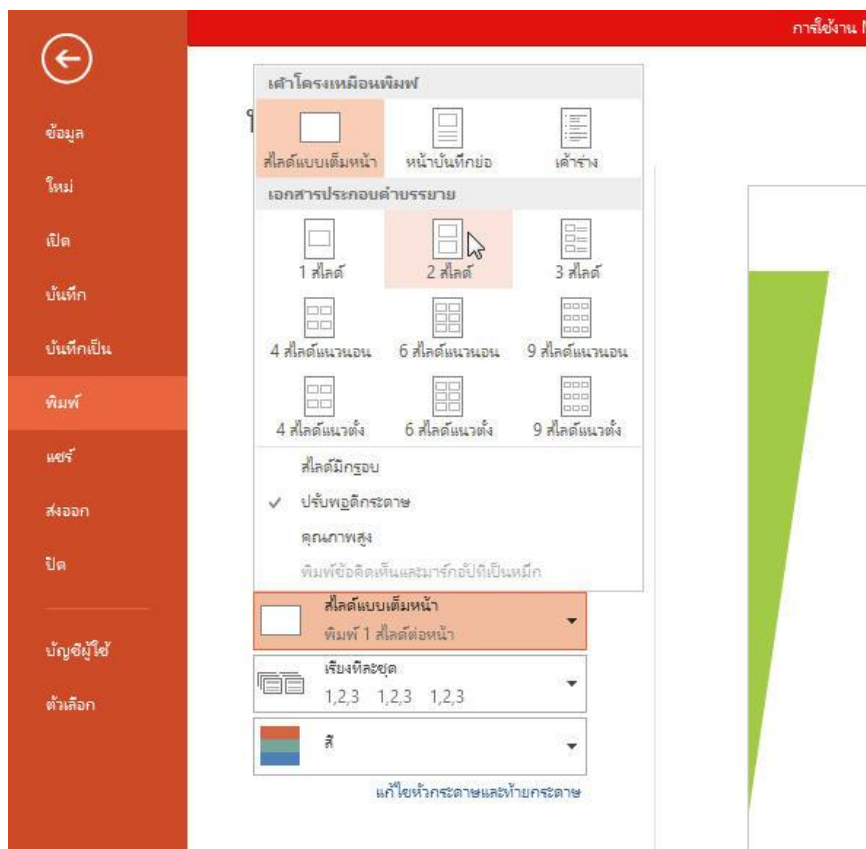
10.2) ปรากฏหน้าต่าง **ข้อมูล** คลิกเลือกคำสั่ง **พิมพ์**



10.3) ปรากฏหน้าต่าง **พิมพ์** ทำการกำหนดค่าในการพิมพ์ เช่น จำนวนสำเนาที่พิมพ์, เลือกเครื่องพิมพ์ เลือกพิมพ์บางส่วน หรือสไลด์ทั้งหมด เป็นต้น



- 10.4) การกำหนดเค้าโครงเหมือนพิมพ์ ให้เลือกจำนวนสไลด์ที่ต้องการพิมพ์ต่อ 1 หน้ากระดาษ ในตัวอย่าง เลือกแบบ 2 สไลด์



- 10.5) เอกสารประกอบการบรรยาย หลังจากสั่งพิมพ์

