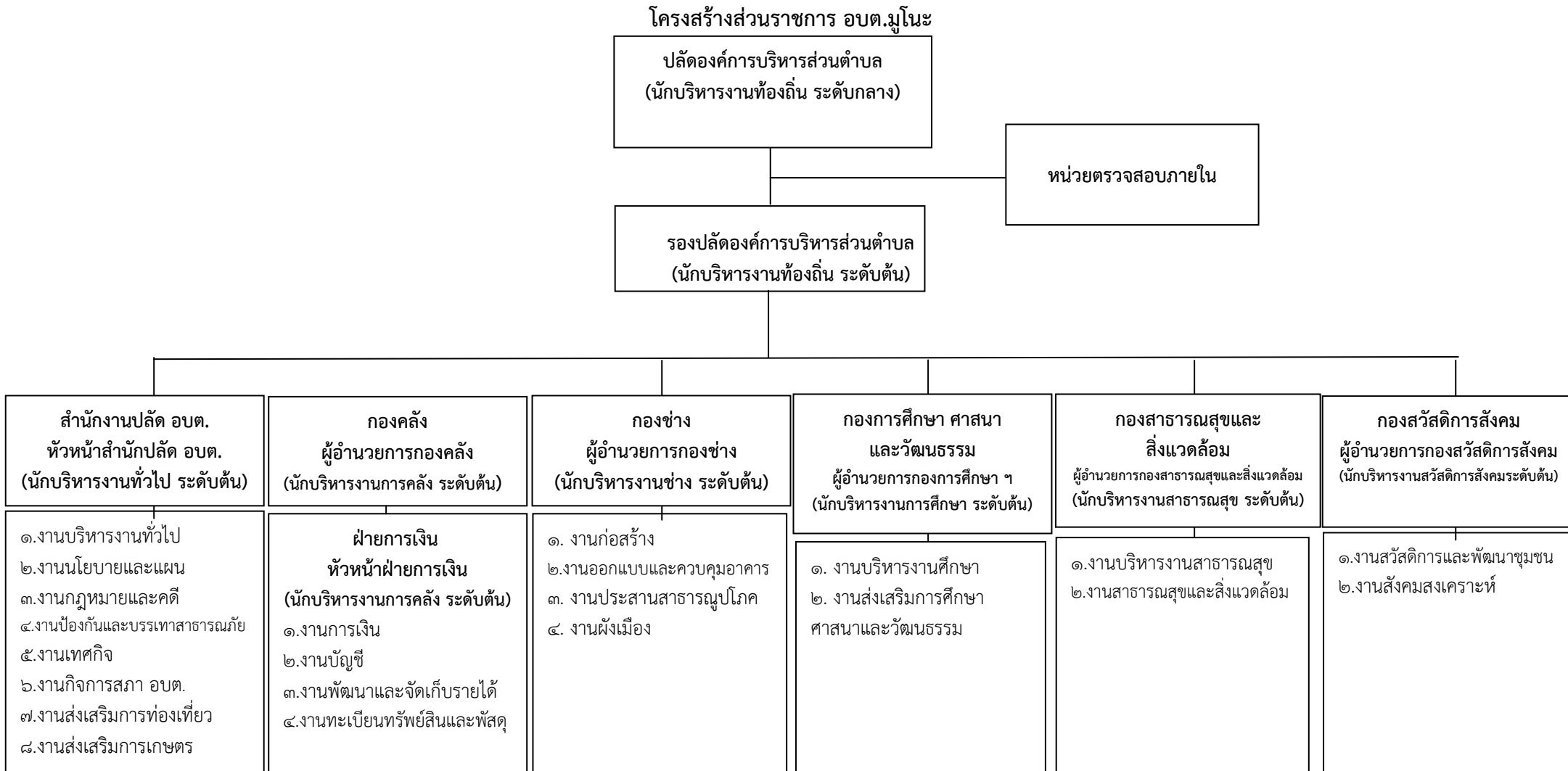
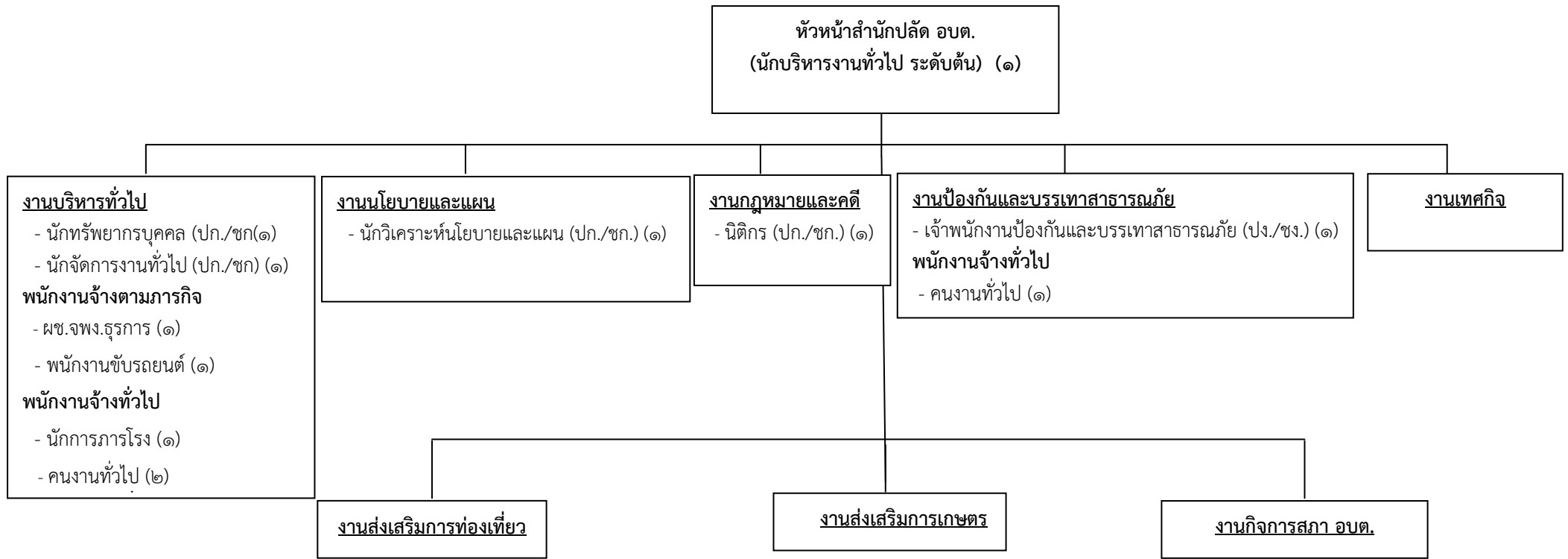


แผนภูมิโครงสร้างการแบ่งส่วนราชการตามแผนอัตรากำลัง ๓ ปี

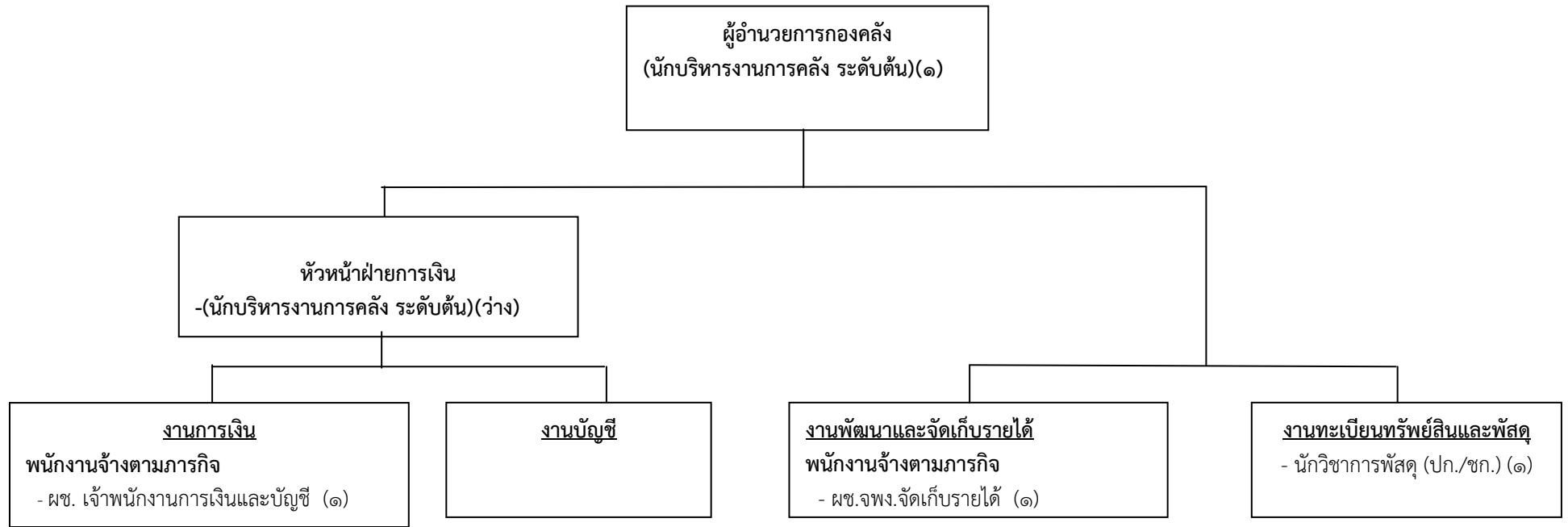


โครงสร้างของสำนักงานปลัด อบต.



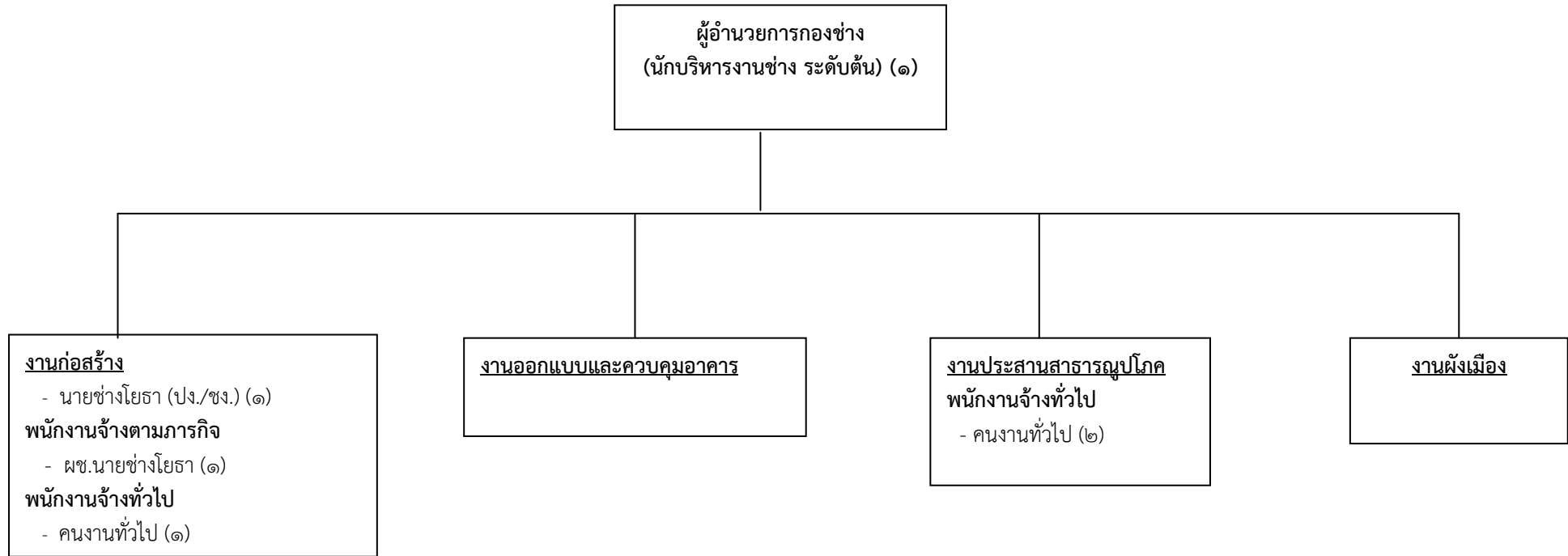
ประเภท/ ระดับ	อำนาจการท้องถิ่น			วิชาการ				ทั่วไป			ลูกจ้าง ประจำ	พนักงานจ้าง		รวม
	ต้น	กลาง	สูง	ปฏิบัติการ	ชำนาญการ	ชำนาญการพิเศษ	เชี่ยวชาญ	ปฏิบัติงาน	ชำนาญงาน	อาวุโส		ตามภารกิจ	ทั่วไป	
จำนวน	๑	-	-	-	๓	-	-	-	๑	-	-	๒	๔	๑๑

โครงสร้างของกองคลัง



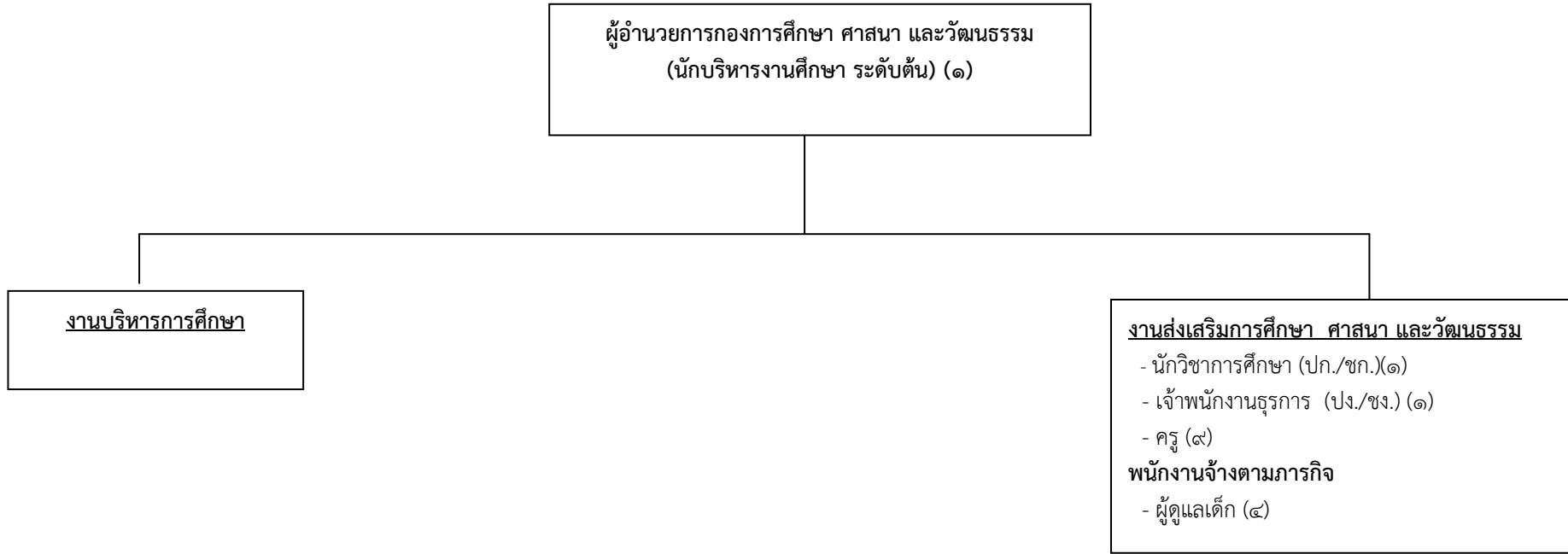
ประเภท/ ระดับ	อำนาจการท้องถิ่น			วิชาการ				ทั่วไป			ลูกจ้าง ประจำ	พนักงานจ้าง		รวม
	ต้น	กลาง	สูง	ปฏิบัติการ	ชำนาญการ	ชำนาญการพิเศษ	เชี่ยวชาญ	ปฏิบัติงาน	ชำนาญงาน	อาวุโส		ตามภารกิจ	ทั่วไป	
จำนวน	๑	-	-	-	๑	-	-	-	-	-	-	๒	-	๔

โครงสร้างของกองช่าง



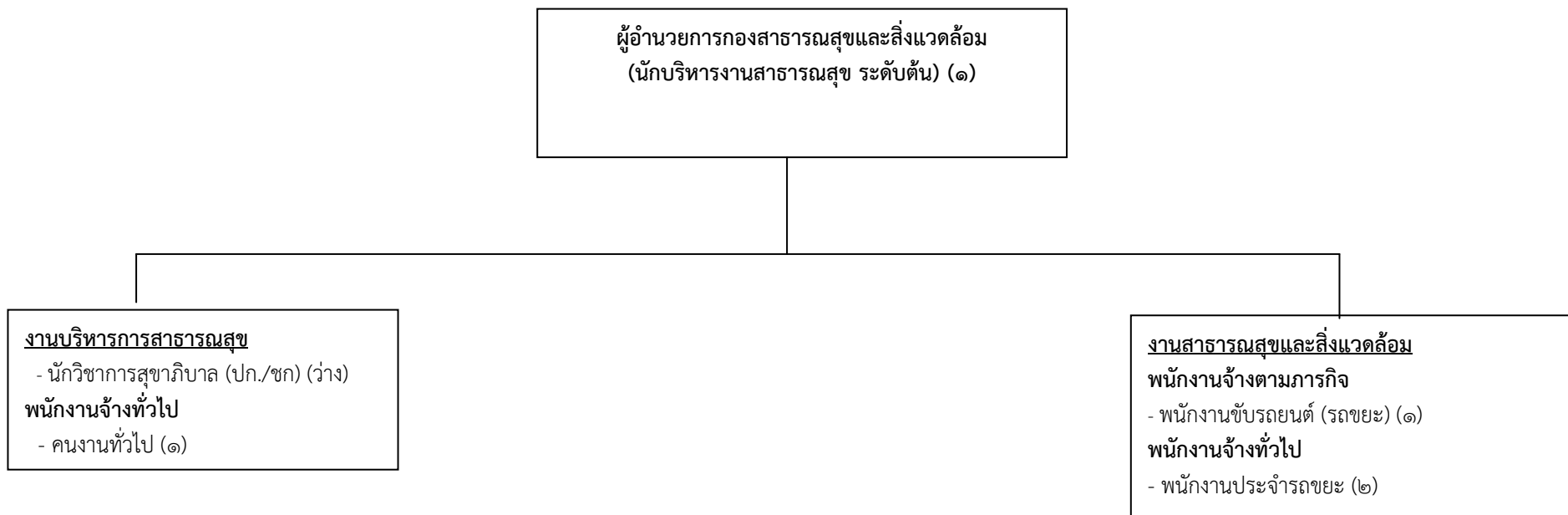
ประเภท/ ระดับ	อำนาจการท้องถิ่น			วิชาการ				ทั่วไป			ลูกจ้าง ประจำ	พนักงานจ้าง		รวม
	ต้น	กลาง	สูง	ปฏิบัติการ	ชำนาญการ	ชำนาญการพิเศษ	เชี่ยวชาญ	ปฏิบัติงาน	ชำนาญงาน	อาวุโส		ตามภารกิจ	ทั่วไป	
จำนวน	๑	-	-	-	-	-	-	-	๑	-	-	๑	๓	๖

โครงสร้างของกองการศึกษา ศาสนา และวัฒนธรรม



ประเภท/ ระดับ	อำนาจการท้องถิ่น			วิชาการ				ทั่วไป			ครูผู้ดูแลเด็ก	ลูกจ้าง ประจำ	พนักงานจ้าง		รวม
	ต้น	กลาง	สูง	ปฏิบัติการ	ชำนาญการ	ชำนาญการพิเศษ	เชี่ยวชาญ	ปฏิบัติงาน	ชำนาญงาน	อาวุโส			ตามภารกิจ	ทั่วไป	
จำนวน	๑	-	-	-	๑	-	-	๑	-	-	๙	-	๔	-	๑๖

โครงสร้างของกองสาธารณสุขและสิ่งแวดล้อม



ประเภท/ ระดับ	อำนวยการท้องถิ่น			วิชาการ				ทั่วไป			ลูกจ้าง ประจำ	พนักงานจ้าง		รวม
	ต้น	กลาง	สูง	ปฏิบัติการ	ชำนาญการ	ชำนาญการพิเศษ	เชี่ยวชาญ	ปฏิบัติงาน	ชำนาญงาน	อาวุโส		ตามภารกิจ	ทั่วไป	
จำนวน	๑	-	-	-	-	-	-	-	-	-	-	๑	๓	๕

